

Субъект Федерации Республика Ингушетия

Лесной район Северо-Кавказский горный

Лесничество (лесопарк) ГКУ «Назрановское лесничество»

ПРОЕКТ

искусственного лесовосстановление

Создание лесных культур

(создание лесных культур / дополнение лесных культур)

на участке № 1 / 2024 год

(весенняя, осенняя)

1. № квартала 20 выдела 18 Ново-Редантского участкового лесничества

2. Площадь участка, га 10,4

3. Исходные данные для проектирования: Карточка обследования участка № 1 / 2024 год при выборе способа лесовосстановления, План участка, масштаб 1:10 000 (прилагаются к Проекту)

3.1 Категория площади лесовосстановления прогалина

вырубка, гарь, иная (год, месяц) осушенные болота, некультивируемые земли, земли из-под сельхоз пользования, овраги, иные

3.2 Категория доступности для техники б

а, б, в, г

3.3 Лесорастительные условия:

3.4.1 Рельеф горный

3.4.2 Почва суглинистая, слабо увлажненная
тип, степень увлажнения, механический состав

3.4.3 Группа типов леса СХСПГ

3.4.4 Тип условий местопроизрастания -----

3.4.5 Степень задернения почвы Средняя

слабая, средняя, сильная

3.4.6 Поврежденность почвы участка (степень) Слабая

слабая, средняя, сильная

4 Проектируемый породный состав бюо 4аб

в возрасте отнесения к покрытым лесной растительностью землям, ед.

5 Вид проектируемого лесного насаждения для лесовосстановления искусственное лесовосстановление лесные культуры

6 Культивируемые породы деревьев, тыс. шт./га: всего -2,601 тыс.шт., в т.ч. главных (целевых) Ясень 1,500 тыс.шт. сопутствующих 1101

7 Сроки посадки : март апрель 2024г.

начало, окончание (месяц, год)

8. Расчистка участка -

полосная с корчевкой (без корчевки) пней, сплошная

расстояния между центрами полос ----- м, ширина полос ----- м

8.1 Обработка почвы: посадочное, посевное место бороздами

полоса, борозда, иное

размеры посадочного, посевного места:

ширина 0,5 м, глубина (или высота) от поверхности необработанной почвы 0,30 м,

общая протяженность рядов посадочных, посевных мест 0,650 км/га
срок обработки почвы ноябрь 2023 месяц, год

8.2 Метод создания посадка март апрель 2024 г.

посадка/ посев (месяц, год)

9 Характеристика посадочного материала: 2-х летние сеянцы из питомника высотой 0,4-0,8 м и диаметром корневой шейки 0,7-1,0 см с соблюдением лесосеменного районирования

род, вид, материал (сеянцы, саженцы – селекционная категория семян происхождения), возраст (лет), размеры стволика (высота, диаметр корневой шейки)

10 Схема размещения посадочных, посевных мест, расстояния: между рядами 3,0 м
в рядах 1,20 м

11 Густота посадки, посева (количество посадочных, посевных мест) 2,601 тыс./га

12 Видовой состав культивируемых пород, ед. б.яо. 4аб.
в т.ч. главная(ые) б.яо

сопутствующая (ие) 4аб

13 Схема смешения пород

14 Проектируемая норма дополнения: количество посадочных мест, тыс.шт./га 0,528

Общая площадь лесовосстановления: 10,4 га потребное количество - 27,053 тыс./шт.

15 Агротехнический уход:

Количество, раз 15 уходов, 2024 г. -5 ух., 2025 г.- 4 ух., 2026 г. -3 ух., 2027 г. -2 ух., 2028 г. -1ух.
годы

Технология: рыхление почвы в междурядьях, уничтожение травянистой растительности в рядах

(без рыхления) почвы на полосах (в междурядьях), иная

16 Борьба с вредителями, болезнями леса отсутствуют

перечень мероприятий, объем работы

17 Повышение устойчивости к лесным пожарам создание минерализованных полос (опашка) по периметру участка лесовосстановления, 1430 м

перечень мероприятий, объем работы

18 Иные мероприятия (огораживание и др.) -

перечень мероприятий, объем работы

Потребность в посадочном материале: на 1 га) 2,601 тыс.шт.(кг)

всего 27053, тыс.шт. (кг), в т.ч. для дополнения, тыс.шт. (кг) тыс.шт.

Затраты на посадочный (посевной) материал, тыс.руб. 39,708.17коп на 1 га, 412,965 всего

Проектируемые затраты на участок, всего: тыс.руб.
в т.ч. по годам, тыс.руб.

19. Проектируемые показатели оценки качества заложенных лесных культур

Приживаемость лесных культур, %: 1 год 90% 3 год 80% 5 год

Параметры лесных культур в возрасте 5 лет (иной возраст):

количество деревьев культивируемых пород, тыс.шт./га, всего 2,601 тыс.шт.на 1 га,
т.ч. по породам Ясень обыкновенный - 1,500 тыс.шт.

Соотношение средних высот деревьев культивируемых пород и естественно возобновившихся
нежелательных пород, -

Характеристика созданного молодняка при отнесении к землям, покрытым лесной
растительностью:

количество деревьев главных (целевых) пород, не менее тыс.шт./га, всего 1,500 тыс.шт. на 1
га

в т.ч по породам 1,500 тыс.шт. на 1 га

20. Намечаемые сроки обследования, годы инвентаризации 2026, 2028, 2030г.

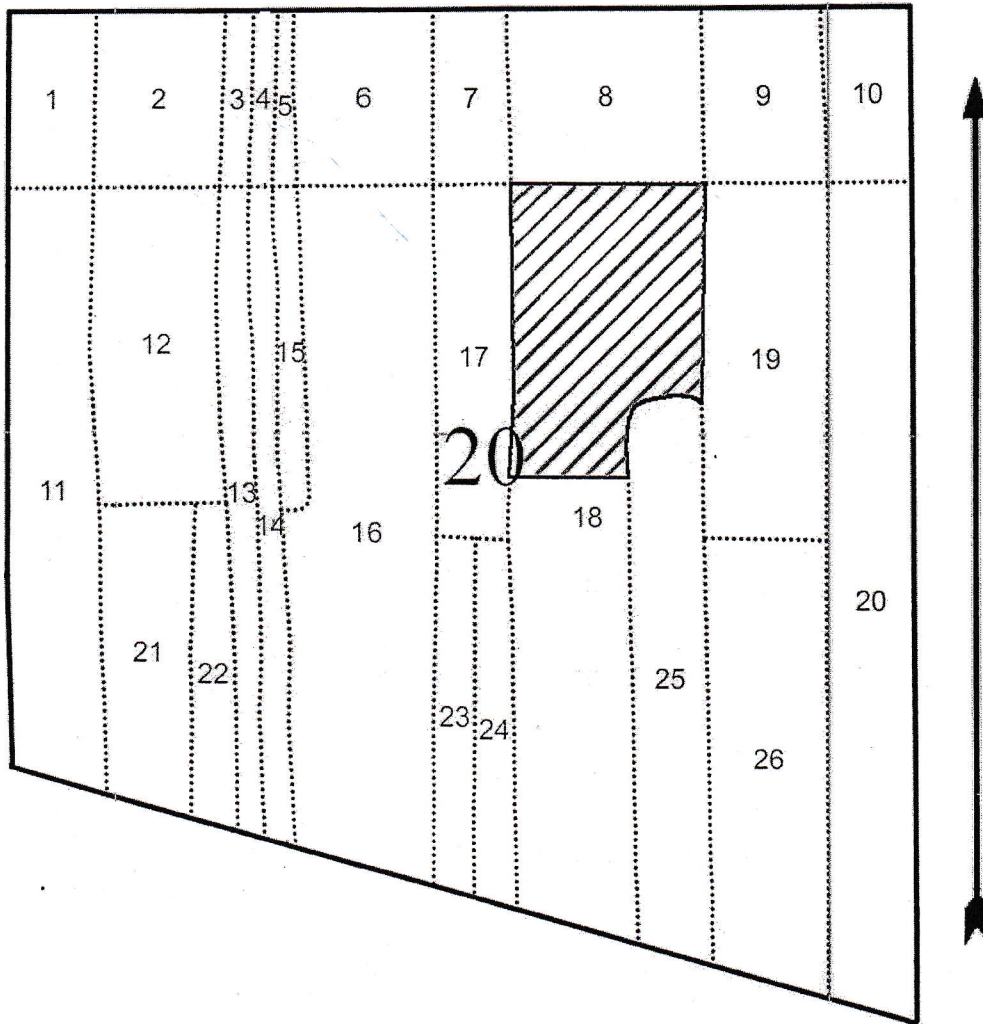
21. Проектируемый возраст (год) перевода в покрытые лесной растительностью земли:
5 лет - 2029 году

СХЕМА

расположения лесных насаждений

Местоположение: ГКУ Назрановское лесничество, Ново-Редантское участковое лесничество, квартал: 20, часть выдела: 18, лесные культуры 2024г

Масштаб: 1:10000. Магнитное склонение: 0°. Площадь: 10.4 га.



площадь: 10.4, га

NN	Румбы (азимуты) линий	Промеры, м	NN	Румбы (азимуты) линий	Промеры, м
1 - 2	ЮВ, 8°00' (172°00')	1041.1	5 - 6	СЗ, 31°00' (329°00')	66.3
2 - 3	СВ, 80°00' (80°00')	215.5	6 - 7	СЗ, 8°30' (351°30')	276
3 - 4	СЗ, 5°00' (355°00')	604.7	7 - 1	ЮЗ, 86°00' (266°00')	152
4 - 5	СЗ, 48°00' (312°00')	107.3			