

УТВЕРЖДАЮ:

Министр природных ресурсов и экологии
Республики Ингушетия

Евлоев М.М.

" 29 08 2021 года

**Акт
лесопатологического обследования № 2021-94-01-18**

лесных насаждений

**Назрановского
Республика Ингушетия**

лесничества

Способ лесопатологического обследования: 1. Визуальный
2. Инструментальный

Место проведения

Участковое лесничество	Урочище (дача)	Квартал	Выдел	Площадь выдела, га	Лесопатологический выдел	Площадь лесопатологического выдела, га
Ново-Редантское	~	2	9	4,9	~	~
Ново-Редантское	~	2	19	10,0	~	~

Лесопатологическое обследование проведено на общей площади 14,9 га.

Кадастровый номер участка: Не предоставлен
(для участков, предоставленных в постоянное(бессрочное)пользование,аренду)

Документ о праве пользования

Нет

(тип документа о праве пользования, дата, номер, вид разрешенного использования лесов)

2. Инструментальное (детальное) обследование лесных насаждений.

2.1. Лесничество Назрановское Участковое лесничество Ново-Редантское
 Урочище (дача) ~ Квартал 2 Выдел 9:19 Лесопатологический выдел № _____
 Наличие ограничений или особенностей участка, влияющих на назначение СОМ:

нет

_____ (отметка о наличии ООПТ, ОЗУ, водоохранной зоны, радиоактивного загрязнения лесов, угрозы возникновения очагов вредных организмов или пожарной опасности в лесах).

2.2. Фактическая таксационная характеристика лесного насаждения соответствует (не соответствует) (нужное подчеркнуть) таксационному описанию.

Причины несоответствия:

не соответствует в связи с давностью лесоустройства

Ведомость насаждений с выявленными несоответствиями таксационным описаниям приведена в приложении 1 к Акту.

2.3. Состояние насаждений:

- с нарушенной устойчивостью (средневзвешенная категория состояния $\geq 1,51 - < 4,50$)
- с утраченной устойчивостью (средневзвешенная категория состояния $\geq 4,51$)
- устойчивое (средневзвешенная категория состояния $< 1,50$)

2.4. Причины ослабления, повреждения, средневзвешенная категория состояния насаждения :

СКС - в.9-2,59, в.19-2,61

Негативное воздействие факторов антропогенного характера (механические повреждения стволов деревьев (703); Погодные условия (820); Воздействия сильных ветров текущего года, повлекшие наклон более 10°, изгиб или вывал деревьев (881); Воздействия сильных ветров прошлых лет, повлекшие наклон более 10°, изгиб или вывал деревьев (821); Воздействия шквалистых и ураганных ветров прошлых лет, повлекшие слом стволов деревьев (822).

2.4.1. Заселено (отработано) стволовыми вредителями:

Вид вредителя	Порода	Состояние корневых лап	Состояние корневой шейки	Подсушивание луба
		Встречаемость заселенных деревьев, % от запаса породы	Встречаемость отработанных деревьев, % от запаса	Степень заселения лесного насаждения (слабая, средняя, сильная)
1	2	3	4	5
~	~	~	~	~

2.4.2. Повреждено огнем:

Вид пожара	Порода	Состояние корневых лап		Состояние корневой шейки		Высушивание луба		Обуглость древесины более 1/3 высоты ствола	
		процент поврежденных деревьев с огнём корней	процент деревьев с данным повреждением	Обуглость древесины корневой шейки по окружности (1/4; 2/4; 3/4; более 3/4)	процент деревьев с данным повреждением	по окружности (1/4; 2/4; 3/4; более 3/4)	процент деревьев с данным повреждением	по окружности (1/2; более 1/2)	процент деревьев с данным повреждением
1	2	3	4	5	6	7	8	9	10
~	~	~	~	~	~	~	~	~	~

2.4.3. Поражено болезнями:

Вид болезни	Порода	Встречаемость (% поражённых деревьев)	Степень поражения лесного насаждения (слабая, средняя, сильная)
1	2	3	4
~	~	~	~

Кв. №2 Выдел №9

2.5. Выборке подлежит 6 % деревьев (указывается общий % запаса деревьев, подлежащий рубке, от общего запаса насаждений). в том числе:

- без признаков ослабления % (причины назначения)
- ослабленных % (причины назначения) _____;
- сильно ослабленных % (причины назначения) _____;
- усыхающих % (причины назначения) _____;
- свежего сухостоя 1 %;
- свежего ветровала 0,7 %;
- свежего бурелома %;
- старого сухостоя 1,3 %;
- старого ветровала 2 %;
- старого бурелома 1 %;

2.6. Полнота лесного насаждения после уборки деревьев, подлежащих рубке, составит 0,4
Критическая полнота для данной категории лесных насаждений и приобладающей породы составляет 0,3

Кв.№2 Выдел №19

2.5. Выборке подлежит 7 % деревьев (указывается общий % запаса деревьев, подлежащий рубке, от общего запаса насаждений).
в том числе:

без признаков ослабления % (причины назначения)
ослабленных % (причины назначения) ;
сильно ослабленных % (причины назначения) ;
усыхающих % (причины назначения) ;
свежего сухостоя 1 %,
свежего ветровала 1 %,
свежего бурелома %;
старого сухостоя 1 %
старого ветровала 2 %
старого бурелома 2 %;

2.6. Полнота лесного насаждения после уборки деревьев, подлежащих рубке, составит 0,4
Критическая полнота для данной категории лесных насаждений и приобладающей породы составляет 0,3

ЗАКЛЮЧЕНИЕ к инструментальному обследованию участка

С целью предотвращения негативных процессов, снижения ущерба от их воздействия назначено:

В выделе 9 квартала 2 площадью 4,9 га, состав насаждения 10ЯО, полнота 0,5 СКС-2,59 назначается УНД

В выделе 19 квартала 2 площадью 10,0 га, состав насаждения 8ЯО2КЛП, полнота 0,5 СКС-2,61 назначается УНД

Участковое лесничество	Урочище (дача)	Квартал	Выдел	Площадь, га	Лесопатологический выдел	Площадь лесопатологического выдела	Вид мероприятия	Площадь мероприятия, га	Породы	Доля выбираемой древесины по запасу, %	Рекомендуемый срок проведения мероприятия
1	2	3	4	5	6	7	8	9	10	11	12
Ново-Редантское	~	2	9	4,9	~	~	УНД	4,9	Ясень	6	2021- август 2023гг
										6	
Ново-Редантское	~	2	19	10,0	~	~	УНД	10,0	Ясень	7	2021- август 2023гг
									Клен	7	
										7	

Ведомость перечета деревьев, назначенных в рубку, и абрис лесного участка прилагаются (приложение 2 и 3 к Акту).

РЕКОМЕНДАЦИИ по проведению мероприятий, не относящихся к мероприятиям по предупреждению распространения вредных организмов.

Дата проведения ЛПО 02.08.2021г.
Дата составления документа 24.08.2021г
Исполнитель работ по проведению лесопатологического обследования:

Фамилия, имя

и отчество (при наличии): Ибриев Д.М-Э.

Организация: Филиал ФБУ "Рослесозащита" "Центр защиты леса" Чеченской Республики

Должность: Инженер-лесопатолог 1 категории
Телефон 928-017-00-11

Подпись 

Приложение 1 к Акту лесопатологического обследования
Ведомость лесных участков с выявленными несоответствиями таксационным описаниям

Год проведения лесорубных работ	Номер квартала	Номер выдела	Площадь выдела, га	Целевое назначение лесов	Категория защитных лесов	ОЗУ	Источник данных	Номер лесопатологического выдела	Площадь лесопатологического выдела, га	Таксационная характеристика										Заложено пробных площадей		
										состав	порода	возраст, лет	средняя высота, м	средний диаметр, см	тип леса	плотота	бонитет	запас, куб. м/га	количество, шт.	общая площадь, га		
1	2	3	4	5	6	7	8	9	10	11	12	13	14	15	16	17	18	19	20	21		
2007	2	9	4,9	1	152	~	ТО	~	~	10ЯЮ+КЛП+ДЧН	Ясень	65	16	22	СВСГГ	0,5	3	90	~	~	~	~
2007	2	19	10,0	1	152	~	ТО	~	~	8ЯЮ2КЛП	Ясень	85	18	24	СВСГГ	0,5	3	100	~	~	~	~
2021	2	9	4,9	1	152	~	Ф	~	~	10ЯЮ	Клен	79	18	24	СВСГГ	0,5	3	95	1	1	0,49	0,8
2021	2	19	10,0	1	152	~	Ф	~	~	8ЯЮ2КЛП	Ясень	99	20	26	СВСГГ	0,5	3	110	1	1	0,8	

Условные обозначения:

ТО - таксационное описание

Ф - фактическая характеристика лесного насаждения

Категория защитных лесов: 152- горные леса (леса, расположенные в зоне горного Северного Кавказа и горного Крыма, в Южно-Сибирской горной зоне, в иных горных местностях на границе с верхней безлесной частью горных вершин и хребтов (малолесные горные территории), имеющие защитное и противозерозийное значение);

Исполнитель работ по проведению лесопатологического обследования:

Фамилия, имя
и отчество (при наличии):

Ибриев Д.М-Э.

Подпись



Приложение 2 к Акту лесопатологического обследования

Ведомость перечета деревьев, назначенных в рубку
ВРЕМЕННАЯ ПРОБНАЯ ПЛОЩАДЬ №

1.1. Субъект Российской Федерации Республика Ингушетия
Лесничество Назрановское
Участковое лесничество Ново-Редантское
Квартал 2
Выдел (таксационный) 9
Площадь 4,9 га
Лесопатологический выдел № ~ Площадь лесопатологического выдела ~

1.2 Метод перечета:

сплошной, ленты перечета, круговые площадки постоянного радиуса, реласкопические площадки (нужное подчеркнуть).

Количество лент 2, площадок ~ шт.

Размеры площадок (длина-ширина/ радиус) 335-15 м

Размер временной пробной площади: 0,49 га.

1.3. Фактическая таксационная характеристика насаждения:

Состав 10ЯО возраст 79 лет; тип леса СВСГГ полнота 0,5
бонитет 3 запас на га 95 кбм возобновление: естественное

1.4. Номер очага вредных организмов - нет

Тип очага вредных организмов: эпизодический, хронический (нужное подчеркнуть).

Фаза развития очага вредных организмов: начальная, нарастания численности, собственно вспышка, кризис (нужное подчеркнуть).

1.5. Причина ослабления, повреждения насаждения и время:

2010-2019гг., подвергшихся воздействию факторов антропогенного характера (механическое негативное воздействие факторов антропогенного характера (механические повреждения стволов деревьев (703); Погодные условия (820); Воздействия сильных ветров текущего года, повлекшие наклон более 10°, изгиб или вывал деревьев (881); Воздействия сильных ветров прошлых лет, повлекшие наклон более 10°, изгиб или вывал деревьев (821); Воздействия шквалистых и ураганных ветров прошлых лет, повлекшие слом стволов деревьев (822).

Признаки ослабления, повреждения насаждения: Механическое повреждение ствола в области кроны свежее (<2/3 окр. ств.) (207); Механическое повреждение ствола в области кроны прошлых лет (<2/3 окр. ств.) (209); Наклон ствола в результате действия ветра (140); Слом ствола в области кроны прошлых лет (216);

Состояние насаждения: насаждение с нарушенной устойчивостью, сильно ослабленное

Средневзвешенная категория состояния насаждения: (СКС)- 2,59

1.6. Назначенные мероприятия:

Уборка неликвидной древесины с выборкой 6 %

Исполнитель работ по проведению лесопатологического обследования:

Фамилия, имя

и отчество (при наличии): Ибриев Д.М-Э.

Подпись 

Дата составления документа: 24.08.2021г.

Ведомость перечета деревьев

КС- 2,59

Порода: Ступени ГОЛШНИКИ СМ	Ясень												Всего					
	Количество деревьев по категориям состояния, шт.												шт./ куб.м	в том числе подлежат рубке, %				
	1		2		3		4		5		5(а,б,в)				5(г,д,е)			
Н	З	Н	З	Н	З	Н	З	Н	З	Н	З	Н	З	О				
1	2	3	4	5	6	7	8	9	10	11	12	13	14	15	16	17	18	19
8	2		2		2		1										7/0,2	
12	3		2		3		2		4		1			3			14/1,0	29
16	4		2		2		2		6		1			5			16/2,2	38
20	4		4		3		2		4		1			3			17/4,3	24
24	4		3		5		4		2		1			1			18/7,0	11
28	3		4		2		2										11/6,3	
32	4		4		3		2										13/10,1	
36	2		2		3		2										9/9,1	
40	1		1		1		2										5/6,4	
44																		
48																		
52																		
Итого, шт.	30		27		21		16		16		4			12			110	16
Запас куб. м	11,5		11,3		11		10		2,8		0,8			2			46,6	
Итого % от запаса	25		24		24		21		6		1,7			4,3			100	6

Причины назначения в рубку деревьев категорий состояния:

- 1 _____
- 2 _____
- 3 _____
- 4 _____

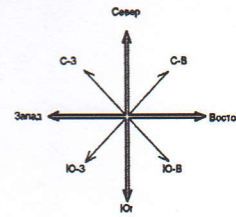
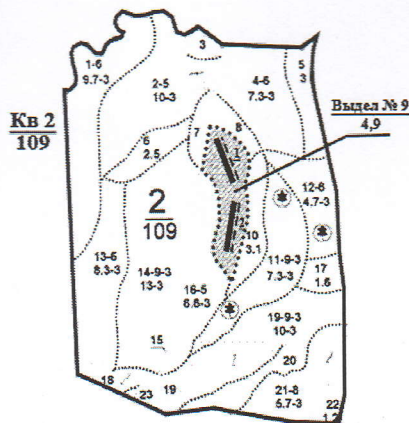
Приложение 3
к акту лесопатологического обследования
утвержденному Приказ
Минприроды России
от 09.11.2020 № 910

Лесничество Назрановское Ново-Редантское участковое лесничество

Квартал 2
Выдел (таксационный) 9
Площадь 4,9 га
Лесопатологический выдел № ~ Площадь лесопатологического выдела ~ га
(СКС)- 2,59 Назначенные мероприятия: УНД

Абрис участка

Масштаб 1:10000



Условные обозначения:

	- Граница Квартала
	- Граница Выдела
	- УНД
	- Лента перечеа и их номера

№ квартала	№ выдела	№ лесопатологического выдела	Размеры ленты перечеа				Координаты начала,конца поворот.точек лент перечеа /центров круговых площадок перечеа			
			№ ленты (площадки)	длина,м	ширина,м	радиус,м	площадь,г а	начало	конец	
2	9	~	1	170	15	~	0,25	43.556144 44.590259	43.554722 44.591071	
2	9	~	2	165	15	~	0,24	43.554058 44.591082	43.552582 44.590861	
							Всего:	0,49		

Пространственное размещение лесопатологических выделов

(включается в Акт при выделении лесопатологических выделов, для указания пространственного расположения поврежденных и погибших насаждений)

Номера точек	Координаты	Длина, м
~	~	~
~	~	~
~	~	~
~	~	~

Исполнитель работ по проведению лесопатологического обследования:

Фамилия, имя
и отчество (при наличии)

Ибриев Д.М-Э.

Подпись

Дата составления документа:

24.08.2021г

Приложение 2 к Акту лесопатологического обследования

Ведомость перечета деревьев, назначенных в рубку
ВРЕМЕННАЯ ПРОБНАЯ ПЛОЩАДЬ №

1.1. Субъект Российской Федерации Республика Ингушетия
Лесничество Назрановское
Участковое лесничество Ново-Редантское
Квартал 2
Выдел (таксационный) 19
Площадь 10,0 га
Лесопатологический выдел № ~ Площадь лесопатологического выдела ~

1.2 Метод перечета:

сплошной, ленты перечета, круговые площадки постоянного радиуса, реласкопические площадки (нужное подчеркнуть).

Количество лент 1, площадок ~ шт.

Размеры площадок (длина-ширина/ радиус) 535-15 м

Размер временной пробной площади: 0,8 га.

1.3. Фактическая таксационная характеристика насаждения:

Состав 8ЯО2КЛП возраст 99 лет; тип леса СВСГГ полнота 0,5
бонитет 3 запас на га 110 кбм возобновление: естественное

1.4. Номер очага вредных организмов - нет

Тип очага вредных организмов: эпизодический, хронический (нужное подчеркнуть).

Фаза развития очага вредных организмов: начальная, нарастания численности, собственно вспышка, кризис (нужное подчеркнуть).

1.5. Причина ослабления, повреждения насаждения и время:

2010-2019гг., подвергшихся воздействию факторов антропогенного характера (механическое негативное воздействие факторов антропогенного характера (механические повреждения стволов деревьев (703); Погодные условия (820); Воздействия сильных ветров текущего года, повлекшие наклон более 10°, изгиб или вывал деревьев (881); Воздействия сильных ветров прошлых лет, повлекшие наклон более 10°, изгиб или вывал деревьев (821); Воздействия шквалистых и ураганных ветров прошлых лет, повлекшие слом стволов деревьев (822).

Признаки ослабления, повреждения насаждения: Механическое повреждение ствола в области кроны свежее (<2/3 окр. ств.) (207); Механическое повреждение ствола в области кроны прошлых лет (<2/3 окр. ств.) (209); Наклон ствола в результате действия ветра (140); Слом ствола в области кроны прошлых лет (216);

Состояние насаждения: насаждение с нарушенной устойчивостью, сильно ослабленное

Средневзвешенная категория состояния насаждения: (СКС)- 2,61

1.6. Назначенные мероприятия:

Уборка неликвидной древесины с выборкой 7 %

Исполнитель работ по проведению лесопатологического обследования:

Фамилия, имя

и отчество (при наличии): Ибриев Д.М-Э.

Подпись 

Дата составления документа: 24.08.2021г.

КС- 2,62

Ведомость перерчета деревьев

Порода: Ступени см	Ясень												Всего					
	Количество деревьев по категориям состояния, шт.												шт./ куб.м	в том числе подлежат рубке, %				
	1		2		3		4		5		5(а,б,в)				5(г,д,е)			
Н	З	Н	З	Н	З	Н	З	Н	З	Н	З	Н	З	О	О			
1	2	3	4	5	6	7	8	9	10	11	12	13	14	15	16	17	18	19
8	4		3		3		2										12/0,3	
12	4		3		4		4		6		1			5			21/1,5	29
16	3		4		3		4		4					4			18/2,5	22
20	3		4		5		4		7		2			5			23/5,8	30
24	4		4		5		4		3		1			2			20/7,9	15
28	6		4		4		3		2		1			1			19/10,8	11
32	4		4		3		2										13/10,1	
36	3		4		3		3										13/13,1	
40	2		2		1		3										8/10,2	
44	1		1		2		1										5/7,8	
48																		
52																		
Итого, шт.	37		33		33		27		22		5			17			152	22
Запас куб. м	17		17		16		15		5		1,5			3,5			70	
Итого % от запаса	24,5		24,5		23		21		7		2			5			100	7

Причины назначения в рубку деревьев категорий состояния:

- 1
- 2
- 3
- 4

КС- 2,60

Порода: Клен

Степень пораженности см	Количество деревьев по категориям состояния, шт.																				Всего в том числе подлежат рубке, %
	1		2		3		4		5		5(а,б,в)			5(г,д,е)			шт./ куб.м				
	Н	З	Н	З	Н	З	Н	З	Н	З	Н	З	О	Н	З	О					
1	2	3	4	5	6	7	8	9	10	11	12	15	16	17	20	21	22	23			
8																					
12			1						3		1			2			4/0,3				
16	1				1				2		1			1			4/0,5				
20	1		1		2				3		1			2			7/1,8				
24	1		1		1		2										5/1,9				
28	2		2		2		1										7/3,9				
32	2		1		1		2										6/4,6				
36	1		2		1		1										5/5,0				
40																					
44																					
48																					
52																					
Итого, шт.	10		8		8		4		8		3			5			38				
Запас куб. м	4,5		4,6		3,9		3,8		1,2		0,4			0,8			18				
Итого % от запаса	25		25		22		21		7		2			5			100				

Причины назначения в рубку деревьев категорий состояния:

- 1 _____
- 2 _____
- 3 _____
- 4 _____

КС- 2,61

По назначению: Степени СМ	Итоговая														Всего			
	Количество деревьев по категориям состояния, шт.																	
	1		2		3		4		5		5(а,б,в)			5(г,д,е)		шт./ куб.м	в том числе подлежат рубке, %	
Н	З	Н	З	Н	З	Н	З	Н	З	Н	З	О	Н	З	О			
1	2	3	4	5	6	7	8	9	10	11	12	13	14	15	16	17	18	19
8	4		3		3		2										12/0,3	
12	4		4		4		4		9		2			7			25/1,8	36
16	4		4		4		4		6		1			5			22/3,0	27
20	4		5		7		4		10		3			7			30/7,6	33
24	5		5		6		6		3		1			2			25/9,8	12
28	8		6		6		4		2		1			1			26/14,7	8
32	6		5		4		4										19/14,7	
36	4		6		4		4										18/18,1	
40	2		2		1		3										8/10,2	
44	1		1		2		1										5/7,8	
48																		
52																		
Итого, шт.	42		41		41		36		30		8			22			190	30
Запас куб. м	21,5		21,6		19,9		18,8		6,2		1,9			4,3			88	
Итого % от запаса	24,5		24,5		23		21		7		2			5			100	7

Условные обозначения: Н- не заселено (не поражено, не повреждено), З- заселено ствол. вред. (поражено болезнями, повреждено огнем), О- отработано вредителями

Приложение 3
к акту лесопатологического обследования
утвержденному Приказом
Минприроды России
от 09.11.2020 № 910

Лесничество Назрановское Ново-Редантское участковое лесничество

Квартал 2

Выдел (таксационный) 19

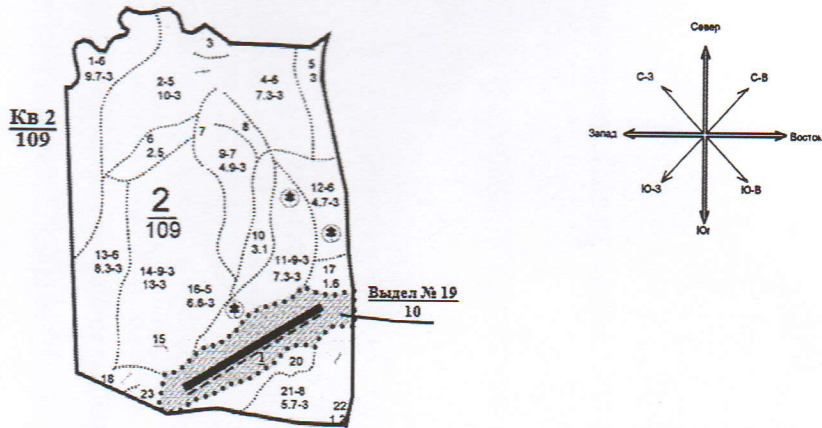
Площадь 10,0 га

Лесопатологический выдел № ~ Площадь лесопатологического выдела ~ га

(СКС)- 2,61 Назначенные мероприятия: УНД

Абрис участка

Масштаб 1:10000



Условные обозначения:

	- Граница Квартала
	- Граница Выдела
	- УНД
	- Лента пересчета и их номера

№ квартала	№ выдела	№ лесопатологического выдела	Размеры ленты пересчета					Координаты начала, конца поворот. точек лент пересчета /центров круговых площадок пересчета	
			№ ленты (площадки)	длина, м	ширина, м	радиус, м	площадь, га	начало	конец
2	19	~	1	535	15	~	0,8	43.550649	43.548075
							Всего:	44.594152	44.588568
								0,8	

Пространственное размещение лесопатологических выделов

(включается в Акт при выделении лесопатологических выделов, для указания пространственного расположения поврежденных и погибших насаждений)

Номера точек	Координаты	Длина, м
~	~	~
~	~	~
~	~	~
~	~	~

Исполнитель работ по проведению лесопатологического обследования:

Фамилия, имя и отчество (при наличии)

Ибриев Д.М.-Э.

Подпись

Дата составления документа:

2021г

Фотоматериал

Лесничество

Назрановское

Ново-Редантское

участковое лесничество



Широта: 43.556103
Долгота: 44.590269
Возвышение: 555.09 м
Точность: 23.0 м
Время: 02-08-2021 11:56
Описание: Ново-Реданское Кв. 2 Выдел 9 лес

Powered by NoteCam



Широта: 43.554658
Долгота: 44.590811
Возвышение: 548.09 м
Точность: 11.0 м
Время: 02-08-2021 13:18
Описание: Ново-Реданское Кв. 2 Выдел 9 лес

Powered by NoteCam

Handwritten signature or initials in blue ink.

Фотоматериал

Лесничество

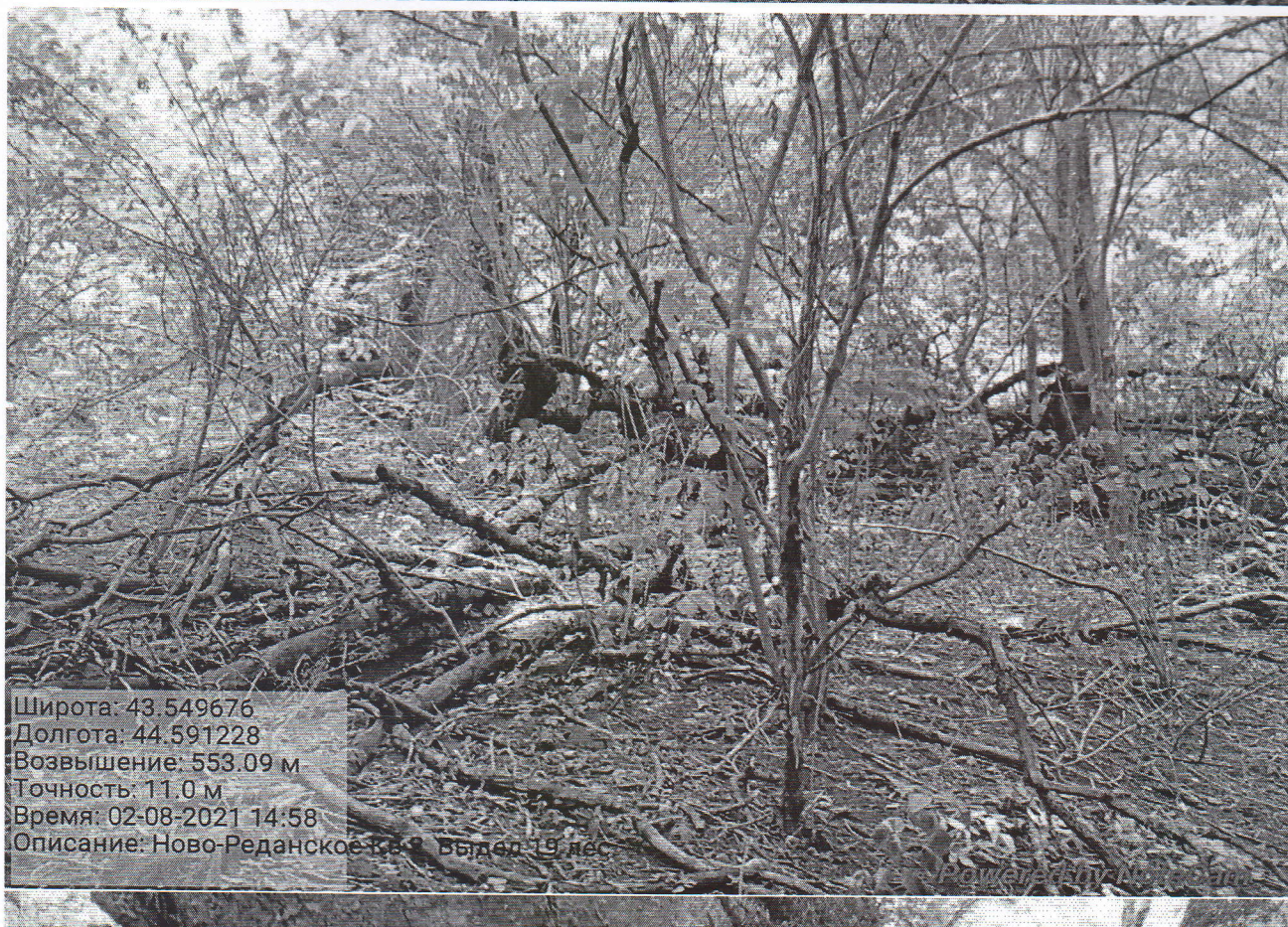
Назрановское

Ново-Редантское

участковое лесничество



Широта: 43.550683
Долгота: 44.594114
Возвышение: 584.09 м
Точность: 11.0 м
Время: 02-08-2021 13:51
Описание: Ново-Реданское Кв 2 Выдел 19 Лента



Широта: 43.549676
Долгота: 44.591228
Возвышение: 553.09 м
Точность: 11.0 м
Время: 02-08-2021 14:58
Описание: Ново-Реданское Кв 2 Выдел 19 лес

